

Green Eco-buildings

# GREEN ECO BUILDINGS

GreenUniverse



Eco Buildings Group Plc



Aither



Lombarda Group



Green Eco-buildings

GreenUniverse

Eco Buildings  
Group Plc

Aither

Lombarda  
Group

planet



# CONSTRUIRE L' AVENIR

Une vision partagée du développement durable



# UN OBJECTIF COMMUN

*- La coopération crée l'avenir.*



Madagascar est une terre riche en termes de culture, de potentiel et de ressources naturelles. Mais c'est aussi une terre fragile car exposée aux crises environnementales et sociales. Nous croyons qu'un partenariat public-privé est en mesure d'apporter des solutions concrètes et durables respectant l'identité de l'île.

<https://greenuniverse.eu>



Objectifs communs :

- Développement durable et inclusif
- Construction d'infrastructures résilientes
- Éducation, santé et sécurité alimentaire
- Protection de l'environnement et régénération des écosystèmes



# DEUX RÉALITÉS, UNE VISION

*- Ensemble, nous irons loin.*

## GreenUniverse

GreenUniverse est une organisation spécialisée dans les solutions pour la durabilité environnementale, le développement agroforestier et la régénération écologique des territoires. Nous priorisons les projets ayant un impact positif important sur le climat, la biodiversité et les communautés locales

## Eco-buildings

Ecobuildings réalise des bâtiments écologiques, modulaires et à faible impact, conçus pour durer et pour s'intégrer aux contextes locaux. Nous utilisons des matériaux naturels, des solutions technologiques modulaires et une main-d'œuvre formée sur place.





# SE RÉGÉNÉRER POUR GRANDIR



## - Une nouvelle vie naît de la terre

Green Eco-building incarne l'excellence dans la conception et la construction de bâtiments durables. Ses technologies et ses méthodes innovantes s'inscrivent parfaitement dans notre vision d'un développement local respectueux de l'environnement et centré sur l'homme.

- Construction écologique à faible impact sur l'environnement
- Utilisation de matériaux locaux et d'une main-d'œuvre formée sur place
- Projets modulaires, reproductibles et adaptables aux besoins de la communauté
- Formation technique et création d'emplois stables
- Réduction de l'empreinte écologique et renforcement de la résilience des structures





# DES SOLUTIONS POUR LE CHANGEMENT

*- Des racines solides, un avenir stable*

La collaboration entre **GreenUniverse** et **Ecobuildings** est née de la volonté d'offrir des solutions concrètes et intégrées, conçues pour répondre aux besoins réels du territoire et générer un impact positif et durable. Nous croyons en une approche associant l'**architecture durable**, la **régénération environnementale**, l'**éducation** et l'**innovation circulaire**, et qui priorise les personnes et les ressources locales.

L'un des piliers de notre proposition est la construction de structures durables, de maisons, de centres communautaires et de logements fabriqués à partir de matériaux naturels et de techniques respectueuses de l'environnement.

Ces bâtiments sont conçus pour être modulaires, facilement reproductibles et adaptables au contexte climatique de Madagascar. Les structures ne sont pas seulement conçues pour durer, mais également pour **améliorer la qualité de vie de ses occupants** grâce à des systèmes de ventilation naturelle, de récupération des **eaux de pluie** et d'**autosuffisance énergétique** via des panneaux solaires et des plaques à induction.





# DES SOLUTIONS POUR LE CHANGEMENT

*- Des racines solides, un avenir stable*

La collaboration entre **GreenUniverse** et **Aither** nous permet parallèlement de renforcer l'impact environnemental et social de nos interventions en intégrant les pratiques de régénération des terres à une approche scientifique de l'atténuation du changement climatique. Grâce au soutien d'Aither, nous pouvons valoriser les avantages environnementaux de nos projets – tels que la **reforestation** et l'**agriculture durable** – et les traduire en crédits carbone certifiés qui génèrent des ressources économiques pouvant être réinvesties dans les communautés locales.

Ensemble, nous encourageons les **systèmes agroforestiers**, qui associent arbres, jardins et cultures locales et améliorent ainsi la **fertilité des sols**, protègent la biodiversité et renforcent la **sécurité alimentaire**. Nous travaillons avec les pépinières locales, les coopératives et les familles afin de récupérer des techniques agricoles traditionnelles adaptées au changement climatique et conjuguer ainsi **durabilité environnementale, inclusion sociale et développement économique**.

Grâce à Aither, chacune de nos interventions est également renforcée sur le plan climatique en s'inscrivant dans une stratégie plus large de décarbonation, de certification et de génération de valeur partagée.



# DES SOLUTIONS POUR LE CHANGEMENT

*- Des racines solides, un avenir stable*

Enfin, nous croyons profondément en un modèle de développement basé sur l'**économie circulaire et l'autosuffisance**. Chaque structure que nous construisons est pensée pour réduire au minimum la consommation de ressources et les déchets.

Notre objectif est simple: **construire aux côtés du territoire de Madagascar des projets qui améliorent réellement la vie des gens tout en protégeant le patrimoine naturel du pays.**


Grâce au respect, à l'écoute et à l'expertise partagée, nous pouvons façonner un nouveau modèle de **coopération durable**.





# UNE MÉTHODE PARTICIPATIVE

*- Écoute. Agir. Grandir.*



GreenUniverse, Ecobuildings et Aither fonctionnent selon un modèle intégré qui intègre expertise technique, sensibilisation à l'environnement et participation sociale.

Chaque projet naît et se développe dans le respect du contexte, des personnes et des ressources locales grâce à un processus en cinq étapes.



## Analyse spatiale participative

Chaque intervention commence par une écoute attentive du territoire. Nous effectuons des analyses environnementales, socio-économiques et climatiques, et menons entretiens et réunions avec les communautés locales, les autorités et les parties prenantes.

## Planification conjointe avec les autorités locales

Nous travaillons main dans la main avec les autorités publiques, les communautés et les opérateurs locaux en vue de concevoir ensemble chaque intervention. Des solutions architecturales, agricoles et énergétiques sont mises au point en vue de garantir une appropriation totale et durable.

## Suivi, transparence et reproductibilité

Chaque intervention fait l'objet d'un suivi continu, avec des indicateurs qualitatifs et quantitatifs. Nous évaluons les impacts environnementaux, sociaux et économiques, partageons les résultats et créons des outils pour reproduire les solutions dans d'autres territoires.

La transparence fait partie intégrante de notre approche : nous partageons les coûts, les processus et les résultats..











# IMPACT / RÉEL

**ECO BUILDINGS GROUP**

## > Technologie de pointe et production efficace

Eco Buildings est né d'une vision ambitieuse : rendre la construction durable, abordable, rapide et de qualité. Grâce à notre technologie exclusive et à l'utilisation de panneaux modulaires GFRG (Glass Fibre Reinforced Gypsum), nous construisons des bâtiments clés en main 5 fois plus rapidement, jusqu'à 50 % moins chers et plus de 20 % plus légers que les méthodes traditionnelles.

Notre système révolutionne complètement la manière de construire : chaque mur est préfabriqué avec une précision millimétrique, préparé pour accueillir les installations électriques et de plomberie, et prêt à être assemblé sur le chantier en un temps record. Le résultat ? Des structures solides, sécuritaires, résistantes aux tremblements de terre et aux incendies, et simultanément entièrement recyclables et respectueuses de l'environnement.

Nous sommes présents dans plusieurs pays du monde avec des projets en Australie, aux Émirats Arabes Unis, au Chili et en Albanie. **Nous travaillons à grande échelle: logements sociaux, immeubles de plusieurs étages, résidences touristiques, centres commerciaux, sans oublier des solutions dédiées aux travailleurs. Chaque intervention est personnalisable, efficace et, surtout, durable.**

**Eco Buildings est une nouvelle façon de concevoir l'habitat.**





## > Matériaux et durabilité environnementale

Le système est basé sur des panneaux en plâtre renforcé fibre de verre (GFRG) qui offrent de nombreux avantages:

- Faible impact sur l'environnement (énergie intrinsèque contenue, réduction des émissions de CO<sub>2</sub>)
- Matériau non toxique, léger, 100 % recyclable
- Bonne isolation thermique et acoustique, résistance au feu et aux cyclones

## > Processus de construction rapide et efficace

- Les panneaux sont préfabriqués en usine (découpe CNC, préperçage des portes, fenêtres et installations), ce qui réduit les déchets et simplifie l'assemblage.
- L'installation est modulaire et peut se faire manuellement (panneaux d'1 m), avec un chariot ou au moyen d'une grue pour les panneaux grandes dimensions.

## > Intérêt pour les projets à grande échelle

Le coût de la construction avec le GFRG peut diminuer de moitié celui des méthodes traditionnelles, avec une réduction des 2/3 du poids et une installation 5 fois plus rapide.

## > Mètres carrés

Capacité de production:  
25 jours de travail/mois × 20 h/jour  
1 680 m<sup>2</sup> de matériaux produits par jour  
Mensuellement :  $1\,680 \times 25 = 42\,000$  m<sup>2</sup>/mois  
Par an :  $42\,000 \times 12 = 504\,000$  m<sup>2</sup>/ab





# IMPACT / RÉEL

**GROUPE LOMBARDA**

## > GROUPE LOMBARDA

Le **Groupe Lombarda** est une réalité dynamique structurée qui gère et coordonne plusieurs entreprises offrant leurs compétences sur des projets de construction divers: **résidentiel, industriel, commercial et hôtelier**, en Italie et à l'étranger.

Ces entreprises gèrent directement les activités de construction et les contrats, et garantissent la qualité de la construction et une grande attention pour les détails tout au long du processus.

Grâce à leur expérience et à leur organisation robuste, elles sont en mesure de réaliser des constructions neuves, des rénovations, des extensions et des projets clés en main, en gérant l'ensemble du processus - de la planification jusqu'à la livraison. Elles proposent des services d'entreprise générale et de sous-traitance, fournissant également main-d'œuvre et équipement spécialisé.

Leur objectif est de construire des produits de qualité offrant fonctionnalité, esthétique et durabilité. Le système de gestion mis en place à cet effet assure le contrôle constant des matériaux, des processus et des résultats, et est constamment orienté vers l'amélioration technologique et la satisfaction du client.





# IMPACT / RÉEL

**AITHER**

## > AITHER

Aither est une alliance mondiale d'entreprises spécialisées partageant la même mission : créer un monde durable et connecté.

Avec plus de 15 ans d'expérience sur les marchés environnementaux, le groupe se distingue comme une force collective composée de consultants, d'innovateurs et de leaders du secteur.

Il opère dans plusieurs domaines:

- depuis des solutions pionnières sur les marchés de l'environnement
- jusqu'à la promotion de l'innovation technologique en Afrique,
- en passant par la transition vers les énergies renouvelables en Asie.

Guidé par la vision d'un « monde en harmonie avec la nature », Aither tend vers la concrétisation de cette aspiration avec des structures et des modèles permettant aux activités humaines de trouver un équilibre avec l'environnement et de garantir un avenir durable.




Green Eco-buildings

GreenUniverse

Eco Buildings  
Group Plc

Aither

Lombarda  
Group

les avantages 



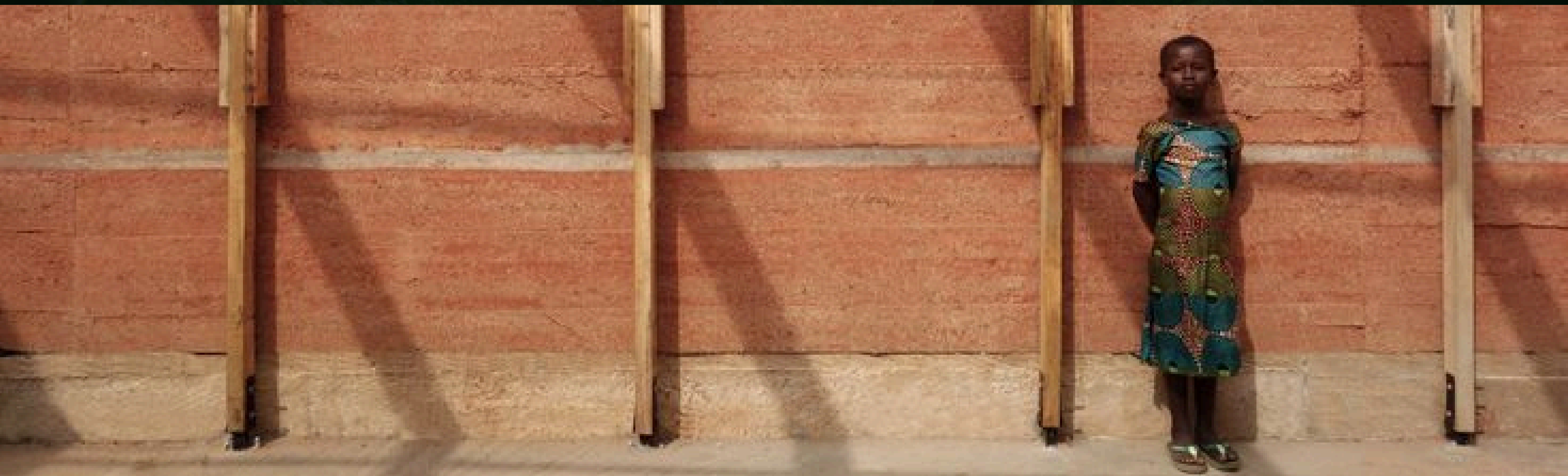
# UN PARTENARIAT CONCRET



*- Ensemble pour Madagascar.*

**Collaborer avec Green Eco-Buildings signifie:**

- > Renforcer la capacité opérationnelle du territoire
- > Activer les ressources internationales (fonds, technologies, expertise)
- > Devenir un modèle de développement sur le continent africain
- > Offrir des solutions visibles et mesurables aux communautés







## Objectif principal

**Créer une nouvelle ville moderne, durable et intelligente afin de décongestionner Antananarivo en offrant logements, services et emplois à plus de 300 000 personnes (200 000 résidents + 100 000 travailleurs)**

## Vision du gouvernement

**Un projet pilier pour l'inclusion sociale, l'environnement et la relance économique de Madagascar, projet auquel le secteur privé est appelé à collaborer activement.**





**Comment GreenEco-Buildings peut aider Madagascar****Énergie durable et réseaux intelligents**

Nous croyons en un avenir alimenté par une énergie propre, abordable et intelligemment distribuée. Avec Aither, les énergies renouvelables sont également certifiées. C'est pourquoi nous installons des systèmes photovoltaïques et éoliens haute efficacité en mesure de fournir une énergie autonome et constante aux habitations, aux écoles et aux installations publiques. Nous combinons ces solutions avec des systèmes de stockage et des réseaux intelligents, ce qui nous permet d'optimiser la production et la distribution d'énergie, de réduire la dépendance vis-à-vis du réseau national et de diminuer les émissions. L'objectif est simple : apporter l'énergie là où elle est nécessaire, de manière durable et stable.

**Construction écologique et préfabriquée**

Bâtiments réalisés selon la technologie modulaire du GFRG : rapides à réaliser, économiques, résistants aux tremblements de terre et recyclables. Des logements sociaux à grande échelle avec un impact environnemental réduit et une optimisation du temps et des ressources. Intégration des systèmes solaires, hydrauliques et électriques dans des panneaux préfabriqués.

**Création d'emplois locaux et formation technique**

Inclusion de la main-d'œuvre malgache dans tous les chantiers de construction (déjà prévue par le gouvernement). Lancement de programmes de formation en partenariat avec des instituts locaux pour les installateurs, les techniciens du paysage, les installateurs photovoltaïques, etc. Support à la création de coopératives environnementales et énergétiques dans la région.

**Urbanisme et développement durable intégré**

Support à la conception intégrée de quartiers intelligents et à faibles émissions.

Systèmes de gestion des eaux pluviales, de phytoépuration et de traitement durable des déchets.







# LE PROJET



## > Projet

Le projet « pilote » des bâtiments sociaux prévus à Madagascar est un bâtiment résidentiel de type comprenant 60 logements répartis sur trois étages hors sol, à la structure modulaire et répétitive. Quelques remarques :

**Architecture** : Le bâtiment présente un style simple et fonctionnel, avec des balcons continus pour chaque logement au premier et au deuxième étage, reliés par un escalier central commun. Au rez-de-chaussée, les entrées sont directes.

**Matériaux et couleurs** : Les façades sont peintes dans des tons chauds, créant un effet visuel agréable. Les séparations verticales entre les sections ajoutent du rythme et rompent la monotonie.

<https://greenuniverse.eu>







# IL PROGETTO



**Vert** : Les balcons sont ornés de plantes suspendues, qui confèrent au bâtiment une touche naturelle et rehaussent son esthétique générale.

**Contexte** : Le bâtiment peut être adapté à un contexte tropical ou subtropical, dans des villes typiques de Madagascar.

*Esempio sito ECO ALLOGGI  
N°60 ECO ALLOGGI - PIANI 3 (10 settori)*



Il sera équipé de portes, de menuiseries et de sanitaires, dans les logements privés. Il pourra également :

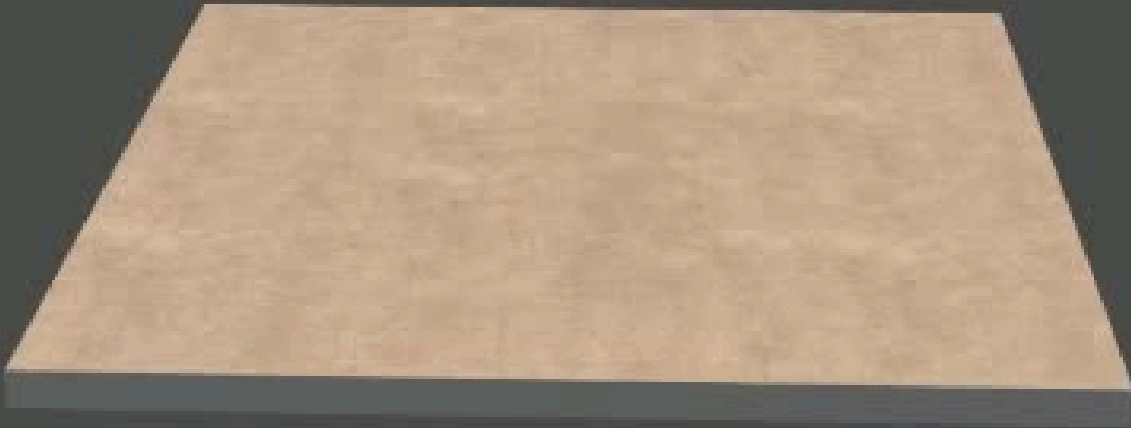
- être raccordé à la ligne d'eau potable et sanitaire, complétée par des puits ou des réservoirs de stockage.
- récupérer les eaux pluviales.
- être équipé d'électricité produite par le système photovoltaïque installé.
- les kitchenettes peuvent être équipées d'une plaque de cuisson électrique reliée au système photovoltaïque



DAY



Eco Building









**CULTIVER DEMAIN EN RESPECTANT LA TERRE  
AUJOURD'HUI.**



# MERCI

GreenUniverse



Eco Buildings Group Plc



Aither



Lombarda Group

